

НАБОР СОСТОИТ:

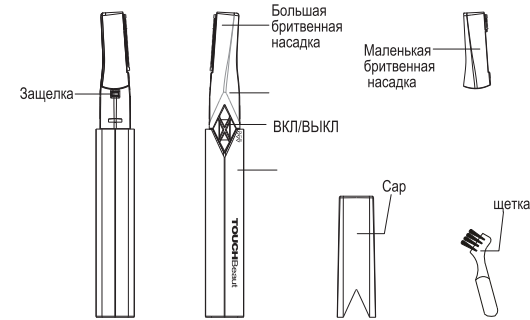
- 1 шт электрозавивка для ресниц
- 1 шт триммер-бритва с подсветкой
- 1 шт пинцет с подсветкой



Как пользоваться:

1. Используйте дамскую триммер-бритву с подсветкой для удаления нежелательных волос или обрезания длинных волос на бровях, чтобы создать красивый стиль бровей, даже при плохом освещении.
2. Используйте светодиодный пинцет, чтобы сорвать нежелательные короткие волоски для создания более изысканной формы.
3. Используйте компактную завивку для ресниц для создания естественной волны.
4. Используйте зеркало с подсветкой при уходе за

НАБОР СОСТОИТ:

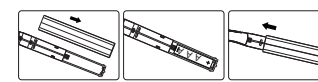


Особенности:

1. Аккуратно, быстро и безболезненно удаляет и обрезает волосы без раздражения.
2. Светодиодная подсветка помогает сделать удобную и чистую отделку
3. Идеально подходит для удаления волос из зоны бикини, а также на бровях, лице, подмышках и всего тела.
4. Гладкий и компактный, этот триммер легко помещается в сумочке и косметичке.
5. 2 ножевые головки и щетка.
6. Питание: 1 AAAA батарейка.

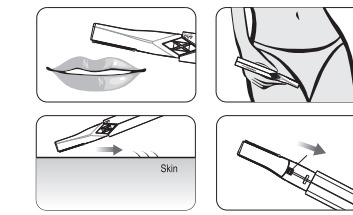
Как установить батарейки:

How to install battery:



Сдвиньте вниз нижнюю трубку и вставьте 1 AAAA батарею, как указано на рисунке. Закройте трубку. (Батарей не включены в комплект)

Как пользоваться:



1. Снимите крышку перед использованием.
2. Включите устройство, нажав ВКЛ и переведя в положение 1. Нажмите еще раз в положение 2, чтобы включить Светодиодную подсветку.
3. Поднесите голову с лезвиями к вашей коже и удалите нежелательные волосы путем перемещения его в противоположном направлении роста волос.
4. Замените насадку на маленькую ножевую головку для обрезки волос в труднодоступных местах.
5. Установите переключатель питания вниз в положение 0, чтобы выключить устройство после каждого использования.

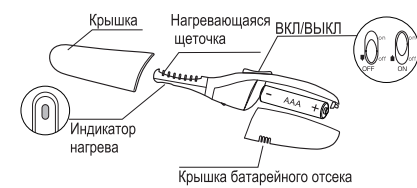
Как заменить насадку:

1. Сдвиньте защелку и снимите ножевую головку.
2. Приложите другую насадку и задвиньте защелку вверх, чтобы зафиксировать головку.

Материал: ABS, нержавеющая сталь

Миниатюрная электрозавивка для ресниц

НАБОР СОСТОИТ:



Особенности:

1. Супер мини размер, всего 9.6 см в длину, очень легко носить с собой.
2. Двойной нагревательный элемент завивает ресницы быстрее.
3. Чувствительный индикатор температуры.
4. Питание: 1 AAAA батарейка.

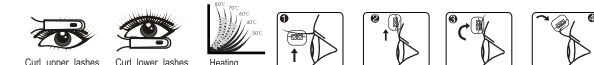
Как установить батарейки:

How to install battery:



Нажмите вниз крышку батарейного отсека и вставьте 1 AAAA батарею, как указано на рисунке. Закройте крышку. (Батарей не включены в комплект)

Как пользоваться:

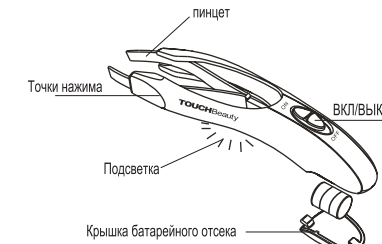


1. Снимите крышку.
2. Нажмите Вкл / Выкл для предварительного нагрева завивки. Индикатор изменит цвет от синего до желтого, когда завивка будет готова к использованию.
3. Аккуратно положите голову с нагревательными элементами у основания ресниц, чтобы загнуть вверх Ваши ресницы, но не касаясь века. Держите голову, потягивая вверх в течение 8-10 секунд, а затем медленно сдвиньте ее до кончиков ресниц. При необходимости повторите, чтобы увеличить завиток.
4. Используйте тушь для ресниц, если это необходимо.
5. Когда закончите, сдвиньте переключатель вниз, чтобы выключить. Материал: ABS

Материал: ABS

Пинцет с подсветкой:

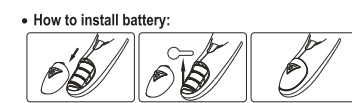
НАБОР СОСТОИТ:



Особенности:

1. Интеллектуальный дизайн гибкого пинцета позволит вам не тратить усилий и сделает ваши брови сформированными более эффективно и удобно.
2. Тонкий наклонный наконечник легко зажимает бровь надежно во всех направлениях.
3. Встроенный светодиод обеспечивает точное выщипывание.
4. Легкий и небольшой, легко взять с собой.

Как установить батарейки:



1. Питание от 3 LR41 батареек (в комплекте).
2. Пожалуйста, удалите ПВХ изолятор внутри батарейного отсека перед первым использованием.

Как пользоваться:



1. Нажмите переключатель вверх в положение ВКЛ, загорится подсветка.
2. Поместите волос между наклонными режущими и придерживайте его около 1-2 мм над кожей. Сожмите пинцет в точках нажима, наклонные резы закроются автоматически и удалит волос.
3. Нажмите переключатель вниз в положение Выкл после использования, свет будет выключен.

Материал: ABS, нержавеющая сталь, LED

Компактное зеркало с подсветкой

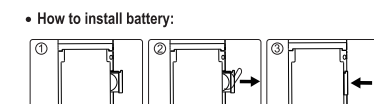
НАБОР СОСТОИТ:



Особенности:

1. Два зеркала, 1X и 2X.
2. Светодиодная подсветка делает его простым в использовании в ночное время или в темных помещениях, если это необходимо.
3. Светодиодная подсветка активируется с помощью автоматического датчика.
4. Портативный дизайн, прост в использовании.

Как установить батарейки:



1. Питание от 2 батареек (в комплекте).
2. Пожалуйста, удалите изолятор ПВХ под батареек перед первым использованием.

Как пользоваться:



1. Откройте Зеркало свет включится автоматически.
2. Используйте нормальное зеркало или 2 - кратное увеличение по необходимости.
3. Закройте зеркало после использования. Светодиодная подсветка выключится автоматически.

Материал: ABS, LED, Стекло

Внимание:

1. Извлеките аккумуляторы, если устройства не будут использоваться в течение более чем 30 дней.
2. Хранить в недоступном для детей месте.
3. НЕ разбирайте приборы, если вы не профессионал.

Косметический набор
Модель: TB-1401

Косметический набор
Модель: AS-1401

名称	说明书	深圳市一阳红实业有限公司 SHENZHEN TOUCHBEAUTY IND. & EXP. CO., LTD.	常规包材设计		
尺寸	360*123MM		订单号	GRC-15016	编号
材质	80g书写纸	型号	TB-1401	日期	2013-12-23
工艺	单黑双面	单位	毫米	设计	杨婷
其它	风琴3折后90*123mm(成品)				